

# Quelques réflexions sur les déplacements dans le cadre des futurs aménagements du plateau de Saclay



Emmanuel FERRAND  
Loïc BERTRAND

## «les déplacements»

bus

RER

(véhicules individuels) parc-relais

(avion)

circulations douces : vélo, piétons

mais aussi qualité, information, etc.

... (+ marchandises) ...

## «dans le cadre des futurs aménagements»

vue d'ensemble

nécessairement politique

... pas le rôle d'ATPS

# **ATPS - Association pour l'amélioration des transports du plateau de Saclay**

lancement mi-2007

## **flux de personnes**

RER, bus

circulations douces : vélo, piétons

## **travail de terrain**

par des utilisateurs des transports

habitants / salariés

réunions d'échanges

coordination étroite avec l'AUT-IDF



## **instances**

Comité local des transports (2004)

Conseil économique et social de la CAPS (2007)

... groupes de travail OIN ???

... ATPS non signataire du Rapport d'étape du CES

## **difficultés actuelles**

problèmes : desserte, maillage, infrastructures...

mais aussi : qualité, information, conduite...

saturation du RER B

aménagements de circulation douce inadaptés

## **plateau de Saclay**

urbanisation «pavillonnaire»

## **multitude d'intervenants... et d'interfaces**

transporteurs (protégés par le décret de 1949)

mairies, CAPS, autres agglos

CG78, CG91

STIF, Région

OIN / Grand Paris

## **10 priorités**

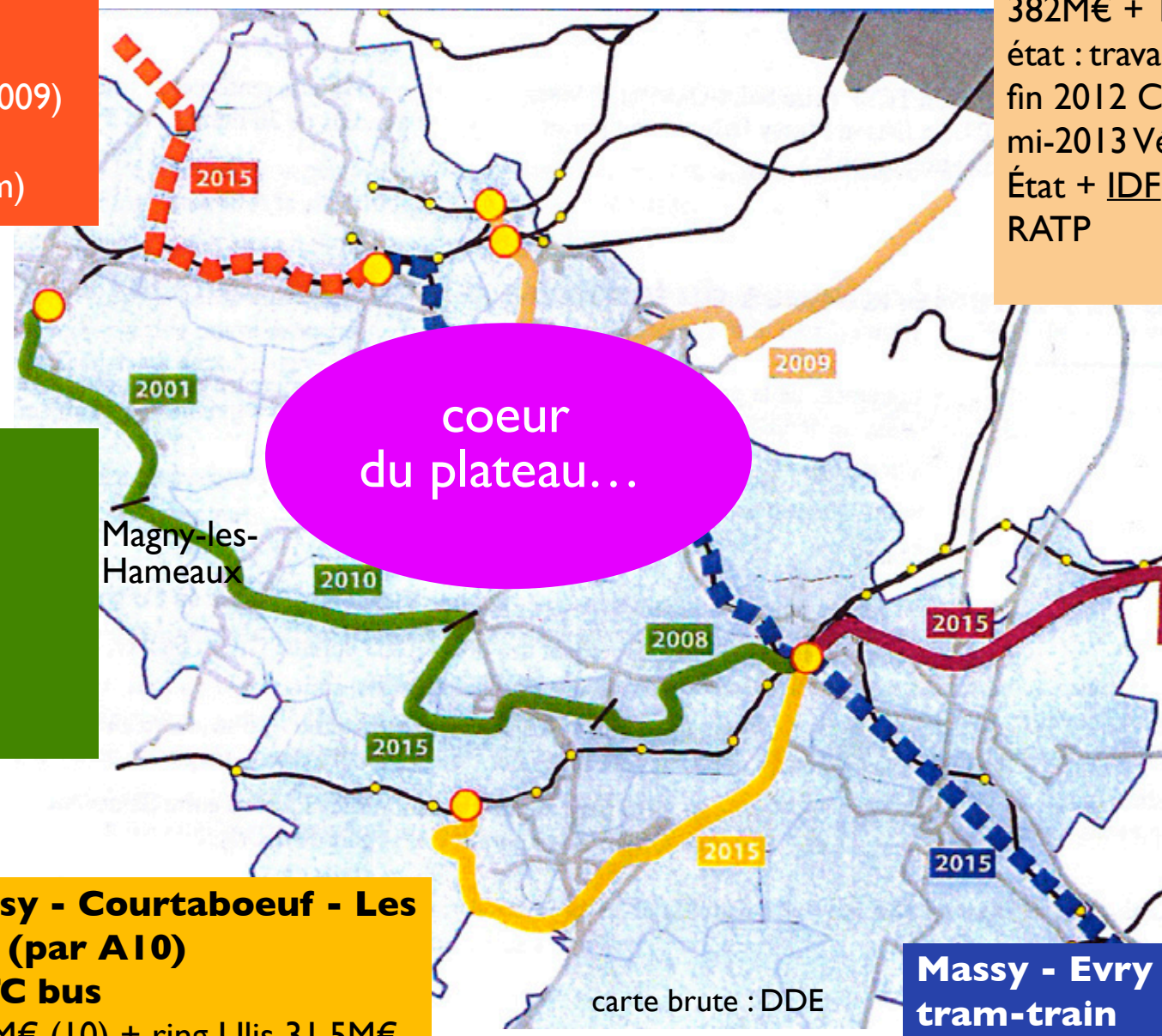
<http://www.atpsaclay.fr/>

**Achères/Poissy - St Cyr**  
**RER (Tangentielle ouest)**  
**ferré**  
 230-250M€ (210M€) + ?\*  
 état : concertation (fin 02.2009)  
 État + IDF + CG78  
 ...Versailles via Satory (tram)

**Châtillon - Viroflay (T8)**  
**Tram monorail sur pneus**  
 382M€ + 140M€\*  
 état : travaux préparatoires  
 fin 2012 Châtillon - Vélizy W  
 mi-2013 Vélizy W - Viroflay RD  
 État + IDF + CG92 + CG78 + RATP

**Massy - SQY**  
**prolongt SPTC bus**  
 «consensus politique»  
 40M€ (35) + ?\*  
 état : études  
 IDF + CG91

**RER C Massy - Choisy**  
**ferré**  
 augm. de capacité (Valenton)  
 90M€ ?  
 état : «concertation»  
 financé  
 État + IDF



**Massy - Courtaboeuf - Les Ulis (par A10)**  
**SPTC bus**  
 24,6M€ (10) + ring Ulis 31,5M€  
 + éch. courtaboeuf : 17M€ + ?\*  
 état : études  
 financement ?

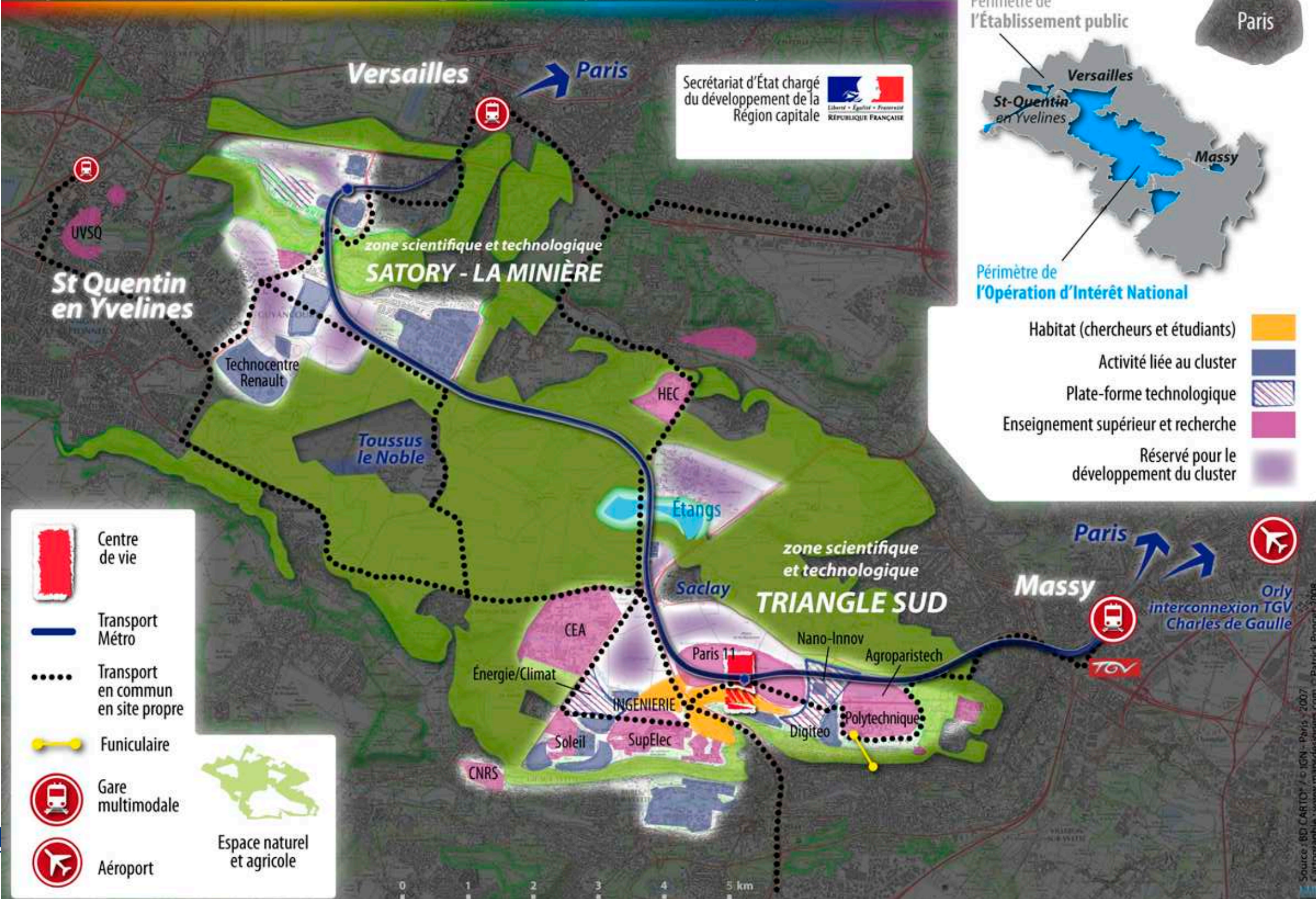
**Massy - Orly**  
**SPTC**  
 60M€ (3) + ?\*  
 état : études  
 SNCF : gare TGV sous Orly  
 financement ?

**Massy - Evry**  
**tram-train**  
 391 M€ + ?\*  
 état : conc. printemps 2009  
 CPER + Plan Espoirs Banlieue

selon info. reçues par ATPS  
 () : financé acquis  
 \* : coût matériel



# Projet de cluster scientifique et technologique pour le plateau de Saclay





## **constat**

«la part des déplacements en transport collectif reste anormalement modeste surtout lorsqu'elle est comparée au fort trafic actuellement observé sur les axes routiers (62 % des déplacements sont effectués en automobile contre 13 % pour les transports en commun).»

navettes privées : 2/3

études d'impact des aménagements ?

## **avion**

«réalisation d'une gare TGV à Orly»

rabattement vers Orly du tram-train proposé

«aéroport de Toussus-le-Noble permet également d'envisager le développement d'une offre en termes d'aviation d'affaires»

lobbying ou priorité ???



## **ferré**

«[réels atouts : ] plusieurs lignes de transport ferré lourd dont les RER B et C»

«renforcement des liaisons avec le cœur de l'agglomération parisienne et plus largement aux bassins d'emploi ou d'habitat majeurs dont la Défense et Issy-Boulogne.»

«deux points d'entrée majeurs pour le territoire, à savoir les pôles multimodaux de Massy et Versailles Chantiers.»

«le RER B depuis Massy ainsi que le train depuis Versailles-Chantiers resteront les deux moyens privilégiés de rejoindre Paris depuis le cluster.»

«Des efforts d'exploitation et d'investissement seront ainsi réalisés pour améliorer l'offre existante de ces liaisons»

«les gares de Massy et de Versailles Chantiers feront l'objet de profonds aménagements qui auront pour objectif d'améliorer l'accueil et l'intermodalité»

autres noeuds ?  
Le Guichet ? etc ?

## RER B

Nord+ (240M€)

rénovation 119 rames MI79 (288M€, 2009-13)

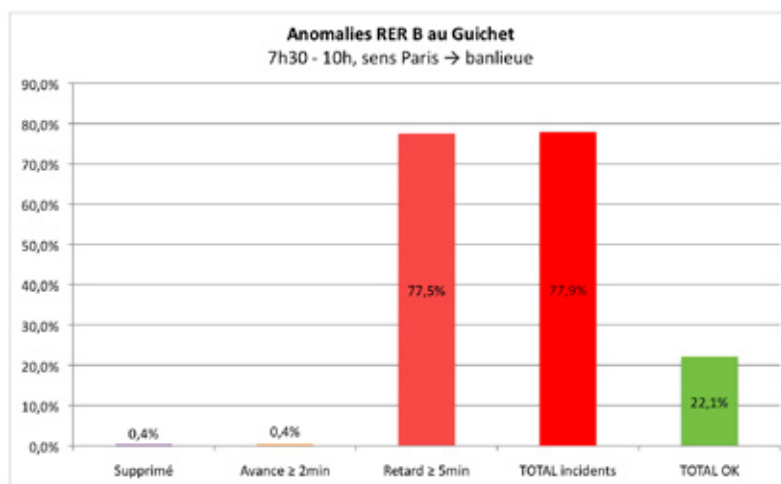
mise en accessibilité

sans augmentation de capacité !



## pôles de Massy (2008-10) et Versailles-Chantiers

### situation critique du RER B



pétition d'ATPS  
1 mois - 2000 signataires

## **nouveau tram-train Orly-Massy-Saclay-Versailles**

«un service de transport en commun rapide et performant desservant le Plateau et reliant les pôles d'Orly et de Versailles permettrait d'améliorer fortement les liaisons du cluster avec l'international, avec le réseau le TGV par l'intermédiaire de la gare de Massy, avec Paris par l'interconnexion avec le RER B à Massy et avec la Défense par la gare de Versailles Chantiers. Cette nouvelle liaison pourrait constituer l'armature du réseau de transport du territoire et constituera le point d'appui des réseaux de bus, de TCSP, de circulations douces qui assureront son maillage fin.»

coût ?  
financement ?  
planning ?

axe est-nord  
rabattement Versailles

armature :  
une correspondance  
en plus ?

## réseau de bus

comment être contre ?

«La rationalisation du réseau de bus sur le territoire permettra d'ancrer le Plateau dans le territoire environnant en développant les liaisons avec les vallées de la Bièvres [sic] et de l'Yvette et avec les infrastructures de transport existantes.»

## TCSP

SDRIF 2014-2020  
pourquoi évoquée ici ?

«liaison Nord-Sud, par un TCSP reliant Arpajon à Massy via Longjumeau, sur la RN20»

«des lignes de TCSP» vers Vélizy et Courtaboeuf

coût ?  
financement ?  
planning ?

TCSP structurant 1 est-ouest : «Massy, le cœur du Plateau, Satory et Versailles [sic : Saint-Quentin ?]»

TCSP structurant 2 nord-sud «l'Yvette, le CEA, HEC, Satory et Versailles»



## **transport hectométrique**

Ecole Polytechnique

opération campus :  
Moulon abandonné ?

## **circulations douces**

«réseaux de vélos et véhicules en libre service et des circulations douces»

«démonstrateurs technologiques de nouveaux véhicules ou de nouveaux services liés au transport local»

comment ?  
quelles priorités ?

covoiturage ?

## qualité de service

«Au-delà des questions d'infrastructures, l'accent sera mis sur la qualité du service rendu (fréquence, plages horaires, information et confort des voyageurs, etc...).»

comment ?

quels moyens ?

## gouvernance

comment ?

quels moyens ?

«les collectivités concernées seront encouragées à se constituer en autorité organisatrice de second rang pour les lignes de bus traversant et desservant le Plateau, ainsi que pour la desserte interne future du cluster»

«Pour que la constitution de cette autorité organisatrice de proximité soit efficace, et pour que cela se traduise par un meilleur service rendu à la population locale, il faudra permettre la remise en cause des droits d'exploitation antérieurs.»

décret de 1949

## **contact**

contact@atpsaclay.fr

<http://www.atpsaclay.fr>

